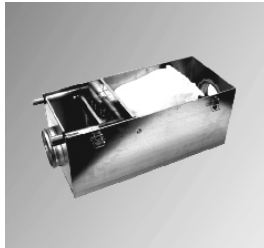


Warmwasserheizregister RHW 100 - RHW 200 :



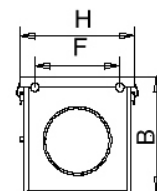
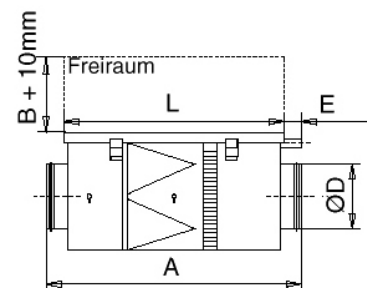
- Warmwasserheizregister zum Einbau in Rundrohrleitungen \varnothing 100 bis 200 mm
- Heizleistungen von 1,17 bis 4,76 kW
- Gehäuse aus verzinktem Stahlblech, beidseitige Anschlußstutzen mit Gummi-Lippendichtung zum Anschluß an DIN Standardrohre
- Heizelement Aluminiumlamellen auf Kupferrohr, Anschluß \varnothing 22 mm
- zum Schutz des Heizelementes ist ein Taschenfilter (Filterklasse F5) in das Gehäuse eingeschoben, empfohlener Enddruckverlust 200 Pa; Anschlüsse für Drucksensoren zur Filterüberwachung sind am Gehäuse angebracht
- einfache Reinigung / Filterwechsel durch abnehmbaren Revisionsdeckel
- Temperaturregelungen als Zubehör erhältlich
- Heizwerte und Druckverluste siehe Folgeseite

GLT-Typ	Art.-Nr.	Leistung / kW 60 / 40°	Leistung / kW 90 / 70°	Taschenfilter F5	manuelle Heizregelg.	elektron. Heizregelg.
RHW 100	37675	1,17	2,20	ETF 100 F5 37614	MV-M 37541	MV-E 37527
RHW 125	37664	1,35	2,58	ETF 100 F5 37614	MV-M 37541	MV-E 37527
RHW 160	37529	2,10	4,13	ETF 100 F5 37614	MV-M 37541	MV-E 37527
RHW 200	37540	2,40	4,76	ETF 200 F5 37550	MV-M 37541	MV-E 37527

60 / 40° und 90 / 70° = Heizwasservor- / rücklauftemperatur

Abmessungen :

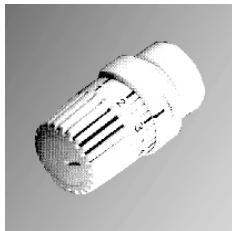
GLT-Typ	\varnothing D	A	B	H	L	E	F	GLT-Typ
RHW 100	100	667	254	266	599	34	213	RHW 100
RHW 125	125	667	254	266	599	34	213	RHW 125
RHW 160	160	667	254	266	599	34	213	RHW 160
RHW 200	200	671	254	266	599	34	213	RHW 200



Zubehör Warmwasserheizregister RHW :

- manuelle Heizungsregelung MV-M :

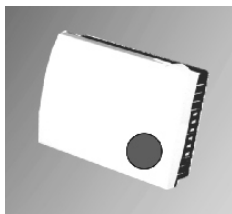
- bestehend aus weißem Thermostatkopf mit Fernfühler
- Sollwertbereich Thermostatkopf 7-28 °C, Kappenskalerung 0-5, Gewindeanschluß M30 x 1,5
- Fernfühler mit 2 m Kapillarrohr
- zugehörige Durchgangsventile siehe unten



GLT-Typ	Art.-Nr.
MV-M	37541

- elektronische Heizungsregelung MV-E :

- bestehend aus 24 V Aufputz-Raumthermostat, Fernfühler und elektrischem Stellantrieb für Durchgangsventil (siehe unten) sowie Versorgungstransformator 24 V zur Hutschienenmontage
- Raumthermostat mit stetigem Regelausgang 0-10 V
- Fernfühler mit 0,5 m Anschlußleitung
- Stellmotor mit 0-10 V Proportional-Antrieb, Eingangssignal einstellbar, Gewindeanschluß M30 x 1,5



GLT-Typ	Art.-Nr.
MV-E	37527

- Durchgangsventile :

- Messing vernickelt, Gewindeanschluß M30x 1,5 mit Bauschutzkappe

GLT-Typ	Art.-Nr.	kvs	kv	
			XP=1K	XP=2K
DV/DN 15	37545	1,8	0,55	
DV/DN 20	37669	2,8	0,55	
DV/DN 25	37670	3,5	0,55	

XP= Proportionalabweichung