

Serie ProfilLine

Die Entwicklung und Realisierung von neuen, hochwertigen Bausubstanzen und Gebäuden fordert auch in der Heiz- und Kühltechnik neue Lösungen. Neue Richtlinien welche z.B. in der EneV (Energieeinsparverordnung) festgelegt sind und die zunehmende Knappheit an fossilen Brennstoffen machen die Forschung nach neuen alternativen Energiequellen und vor allem Konzepte zur Einsparung der vorhandenen Energieressourcen erforderlich.

Mit der Neu- und Weiterentwicklung von bewährten Lüftungssystemen mit Wärmerückgewinnung werden hohe Energieeinsparungen ermöglicht, intelligente Kombisysteme können ihren Beitrag zur Heizung und Kühlung von Gebäuden leisten.

Durch den Einsatz neuer Bautechniken und -materialien werden Gebäude immer dichter und besser isoliert. Bei der täglichen Nutzung entsteht in Wohn- und Arbeitsräumen jedoch ständig Feuchtigkeit welche, um Feuchteschäden am Gebäude zu vermeiden, nur durch eine kontrollierte, mechanische Lüftung abgeführt werden kann., ausgestattet mit einem Luftwärmetauscher im KreuzGegenstromprinzip und einem Wirkungsgrad von bis zu 95 %, erzeugen mit einem integrierten Heiz- und Kühlregister und geringem Einsatz von Fremdenergie ganzjährig ein angenehmes Wohnklima. Hochwertige, moderne Ventilatoren mit Gleichstromantrieb sorgen für stromsparenden Anlagenbetrieb, rückwärts gekrümmte, nahezu verschmutzungsfreie Laufräder ermöglichen einen ruhigen Lufttransport.

ProfilLine-Lüftungsgeräte

Die flache Bauweise der ProfilLine Geräte ermöglicht den platzsparenden Einbau in Zwischendecken und abgehängte Systemdecken, die Geräte sind daher außer für den Wohnungsbau auch besonders für Hotelzimmer, Büroräume und ähnliche Anwendungen geeignet.

Die erforderliche Luftleistung ist bestimmend für die Gerätegröße, die Geräte der ProfilLine Baureihe sind für Luftleistungen von 200 bis 1600 m³/h erhältlich. Die Geräte sind modular aufgebaut, das luftdichte Gehäuse besteht aus verzinktem, pulverbeschichtetem Stahlblech mit schall- und wärmedämmender Schaumauskleidung. Zur Filterung von Frisch- und Abluft sind standardmäßig Filtereinsätze in Filterklasse G4 im Gerät eingesetzt, für besondere Anforderungen oder Allergiker sind Filter mit höherem Abscheidegrad

Kontrollierte Lüftung mit Wärmerückgewinnung, Nacherhitzer und Kühlung als Flachbaugerät mit einer Luftleistung von 200 bis 1600 m³/h.



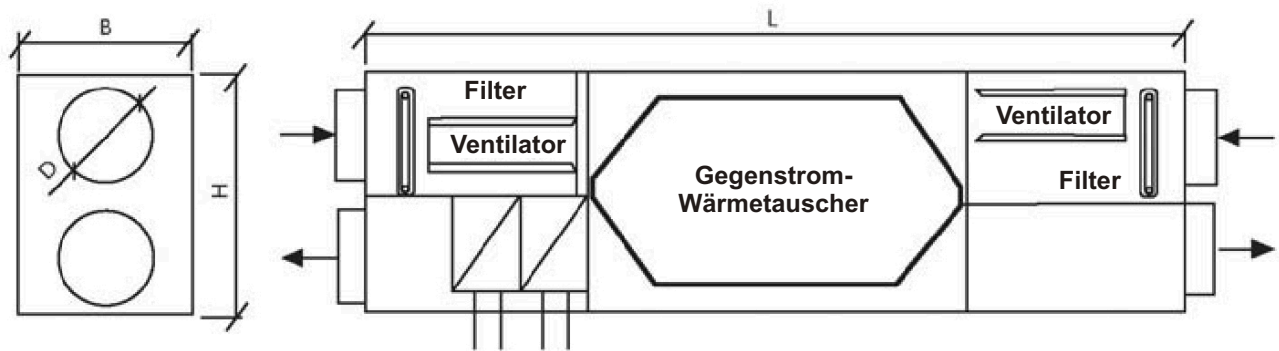
- das System

- Eine Klimalösung für jedes Gebäude
- Die beste Heiz-Kühl-Lüftungsvariante für Hotel, Büro und Wohnbereiche
- Aluminium-Gegenstromwärmetauscher, thermischer Wirkungsgrad bis 95 %
- Integrierter Luftnacherhitzer und Kühler
- Lange Lebensdauer durch hochwertige Werkstoffe und Verarbeitung
- Energiesparende Gleichstromventilatoren
- volumenstromkonstante Regelung
- verschmutzungsfreie, rückwärts gekrümmte Laufräder
- Platzsparende Montage durch flache Bauweise
- Einfache Wartung
- Filterung von Zu- und Abluft
- modulare Gerätekonstruktion
- optionaler, automatischer Sommerbypass
- Lieferung inklusive intelligenter, digitaler Steuereinheit

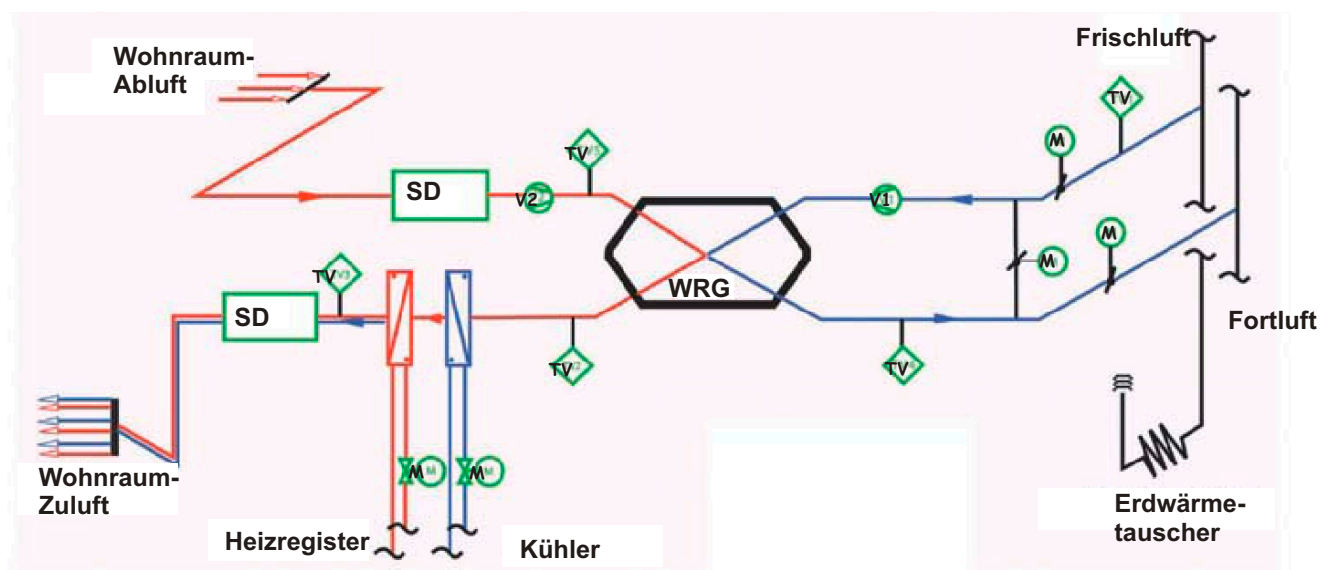
Serie ProfiLine

Kontrollierte Lüftung mit Wärmerückgewinnung, Nacherhitzer und Kühlung als Flachbaugerät mit einer Luftleistung von 200 bis 1600 m³/h.

- Aufbau



- Funktionsschema



Technische Daten Lüftungsgerät :

Typ	Profiline 200 EC	Profiline 500 EC	Profiline 800 EC	Profiline 1200 EC	Profiline 1600 EC
Luftvolumenstrom, m ³ /h	200	450	800	1200	1600
ext. Pressung Pa	200	200	240	260	300
thermischer Wirkungsgrad	> 95 %	> 95 %	> 95 %	> 95 %	> 95 %
aktiver Vereisungsschutz	bis -20 Grad C	bis -20 Grad C	bis -20 Grad C	bis -20 Grad C	bis -20 Grad C
Luftfilterklasse	G4	G4 (Option: Zuluft F5)	G4 (Option: Zuluft F5)	G4 (Option: Zuluft F5)	G4 (Option: Zuluft F5)
Luftanschlüsse	DN 150	DN 180	115 x 480 mm	130 x 650 mm	800 x 150 mm
Option: Übergang auf rund	-	-	DN 250	DN 300	DN 350
LxBxH in mm	1416x305x375	1436x473x395	1436x873x395	1455x1293x415	1455x1693x415
LxBxH in mm mit Bypass	1416x395x375	1436x658x395	1436x1190x395	1455x1763x415	1455x2190x415
Gewicht (mit Bypass)	72 kg (75 kg)	83 kg (91 kg)	115 kg (130 kg)	157 kg (180 kg)	246 kg (270 kg)
Netzanschluß-Spannung	230V AC, 50 Hz	230V AC, 50 Hz	230V AC, 50 Hz	230V AC, 50 Hz	230V AC, 50 Hz
Leistungsaufnahme	68 W	200 W	400 W	600 W	800 W
Ventilator-Spannung	48V DC	48V DC	48V DC	48V DC	48V DC
Modbus-RS 485-GBS	ja	ja	ja	ja	ja

Zubehör:

	Sommerkassette	Ersatzfilter Set	Feinfilter Set F5	Raumbediengerät digital drahtgebunden	3-Stufen-Schalter	Luftanschluss auf rund
Profiline 200 EC	SB 200 PL	PL 200 EF 36555	-	PL-FD 36517	PL-STE 3 36098	-
Profiline 200 EC-B	-	PL 200 EF 36555	-	PL-FD 36517	PL-STE 3 36098	-
Profiline 500 EC	SB 500 PL	PL 500 EF 36540	PL 500 F5 99999	PL-FD 36517	PL-STE 3 36098	-
Profiline 500 EC-B	-	PL 500 EF 36540	PL 500 F5 99999	PL-FD 36517	PL-STE 3 36098	-
Profiline 800 EC	SB 800 PL	PL 800 EF 36541	PL 800 F5 99999	PL-FD 36517	PL-STE 3 36098	PL 800 ÜS 36521
Profiline 800 EC-B	-	PL 800 EF 36541	PL 800 F5 99999	PL-FD 36517	PL-STE 3 36098	PL 800 ÜS 36521
Profiline 1200 EC	SB 1200-PL	PL 1200 EF 36544	PL 1200 F5 36557	PL-FD 36517	PL-STE 3 36098	PL 1200 ÜS 36524
Profiline 1200 EC-B	-	PL 1200 EF 36544	PL 1200 F5 36557	PL-FD 36517	PL-STE 3 36098	PL 1200 ÜS 36524
Profiline 1600 EC	SB 1600 PL	PL 1600 EF 36545	PL 1600 F5 99999	PL-FD 36517	PL-STE 3 36098	PL 1600 ÜS 36552
Profiline 1600 EC-B	-	PL 1600 EF 36545	PL 1600 F5 99999	PL-FD 36517	PL-STE 3 36098	PL 1600 ÜS 36552

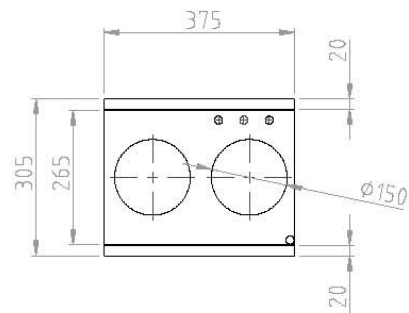
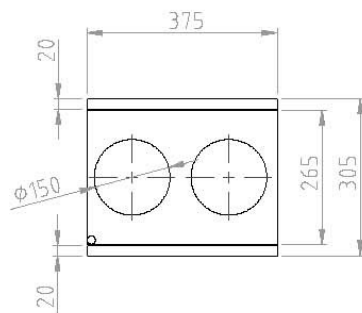
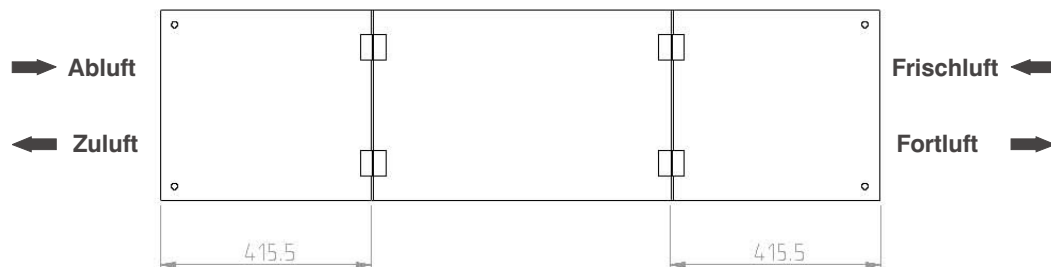
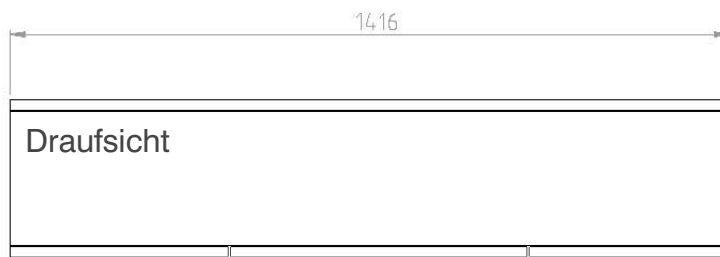
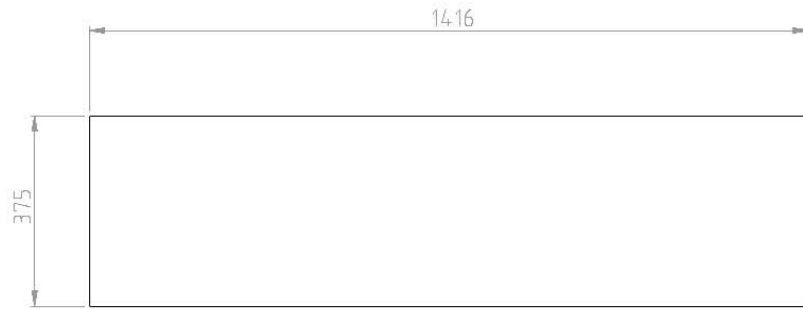
ProfiLine EC-HK

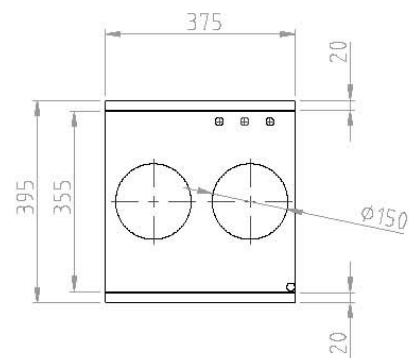
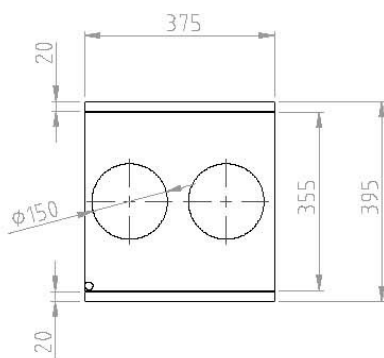
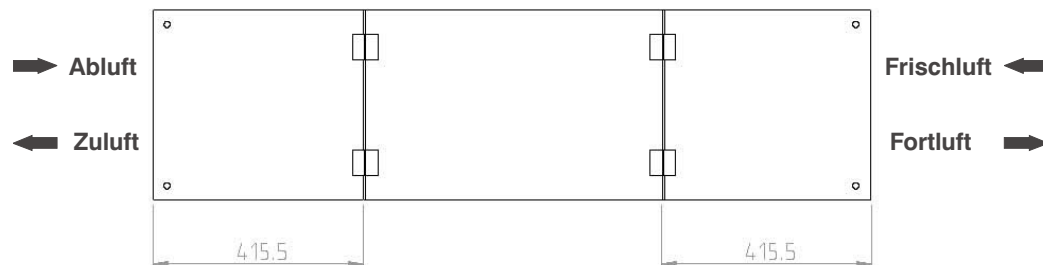
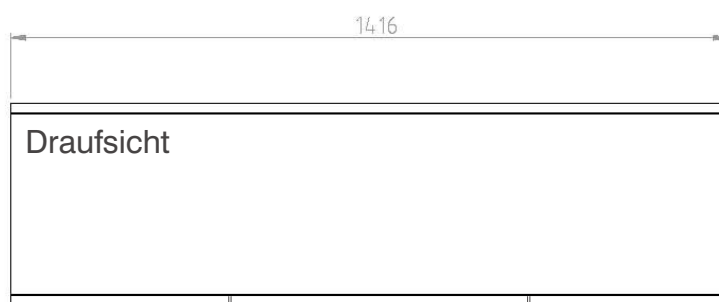
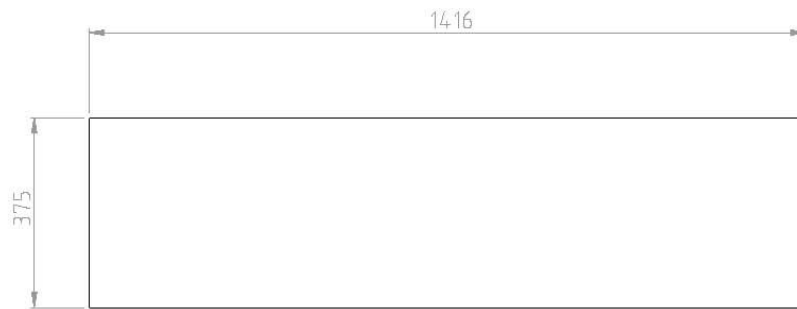
Technische Daten Lüftungsgerät :

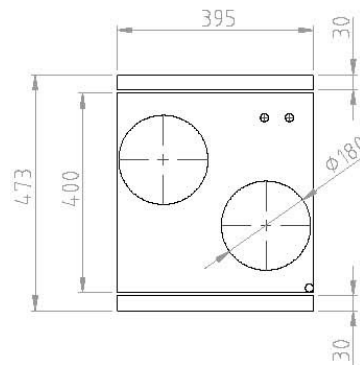
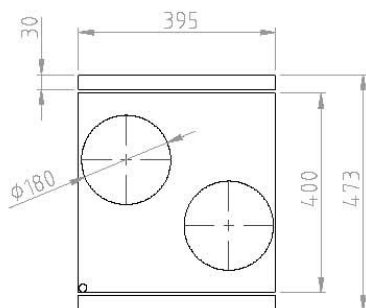
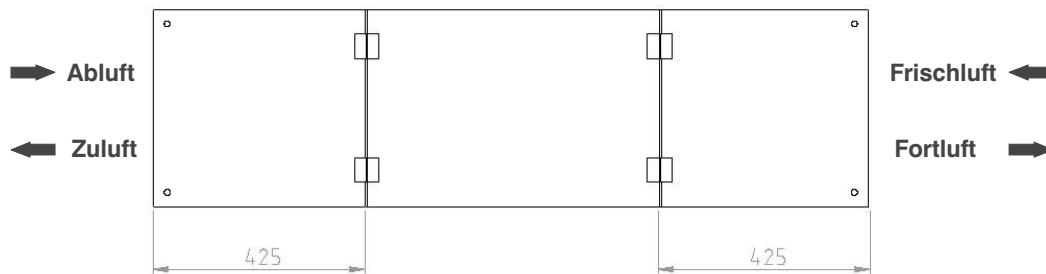
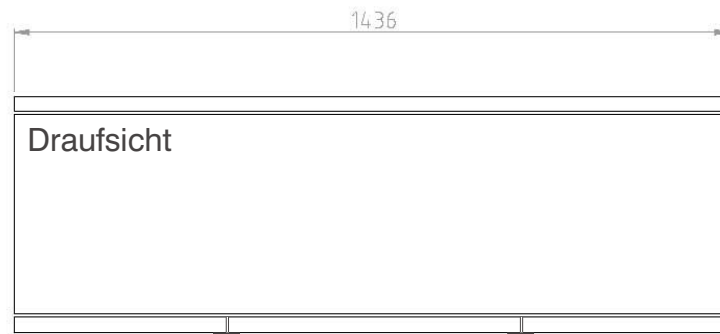
Typ	ProfiLine 200 EC-HK	ProfiLine 500 EC-HK	ProfiLine 800 EC-HK	ProfiLine 1200 EC-HK	ProfiLine 1600 EC-HK
Luftvolumenstrom, m ³ /h	200	450	800	1200	1600
ext. Pressung Pa	200	200	240	260	300
thermischer Wirkungsgrad	> 95 %	> 95 %	> 95 %	> 95 %	> 95 %
aktiver Vereisungsschutz	bis -20 Grad C	bis -20 Grad C	bis -20 Grad C	bis -20 Grad C	bis -20 Grad C
Luftfilterklasse	G4	G4 (Option: Zuluft F5)	G4 (Option: Zuluft F5)	G4 (Option: Zuluft F5)	G4 (Option: Zuluft F5)
Luftanschlüsse	DN 150	DN 180	115 x 480 mm	130 x 650 mm	800 x 150 mm
Option: Übergang auf rund	-	-	DN 250	DN 300	DN 350
LxBxH in mm	1416x305x375	1436x473x395	1436x873x395	1455x1293x415	1570x1690x460
LxBxH in mm mit Bypass	1416x395x375	1436x658x395	1516x1190x395	1535x1763x415	1650x2190x455
Gewicht (mit Bypass)	75 kg (77 kg)	87 kg (95 kg)	122 kg (137 kg)	166 kg (189 kg)	258 kg (282 kg)
Netzanschluß-Spannung	230V AC, 50 Hz	230V AC, 50 Hz	230V AC, 50 Hz	230V AC, 50 Hz	230V AC, 50 Hz
Leistungsaufnahme	68 W	200 W	400 W	600 W	800 W
Ventilator-Spannung	48V DC	48V DC	48V DC	48V DC	48V DC
Heizregister eingebaut	ja	ja	ja	ja	ja
Kühlregister eingebaut	ja	ja	ja	ja	ja

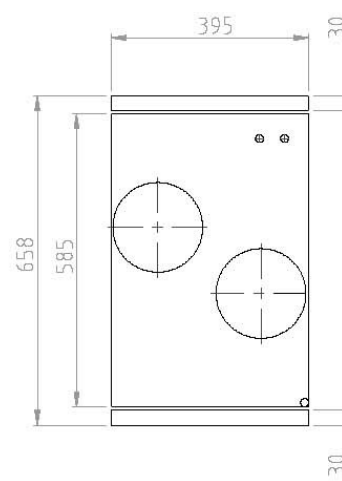
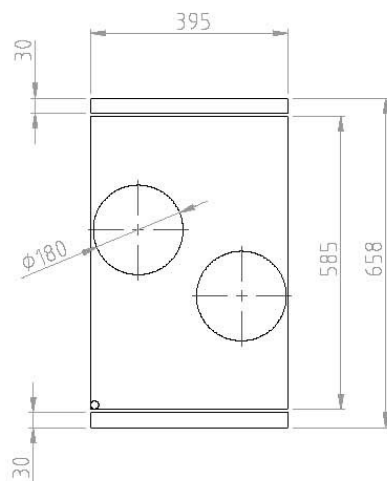
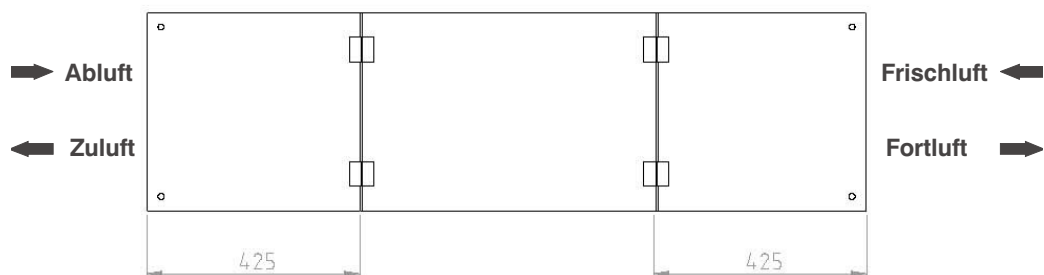
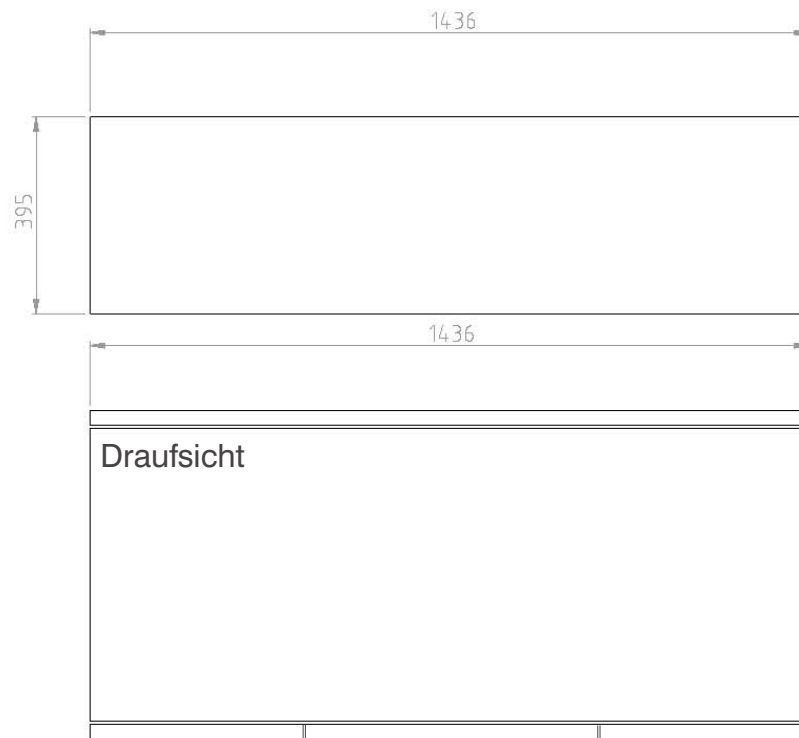
Zubehör:

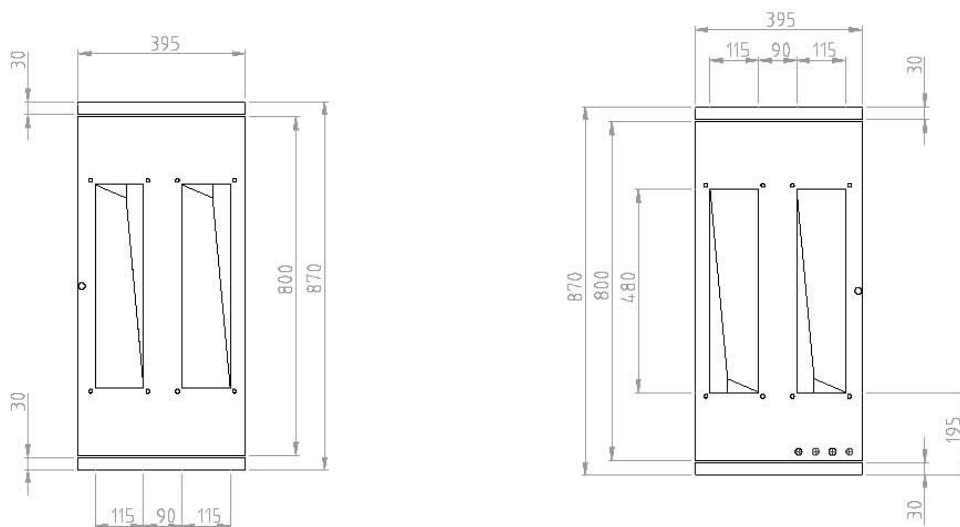
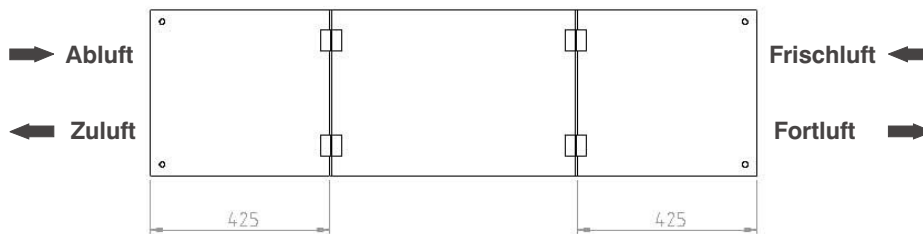
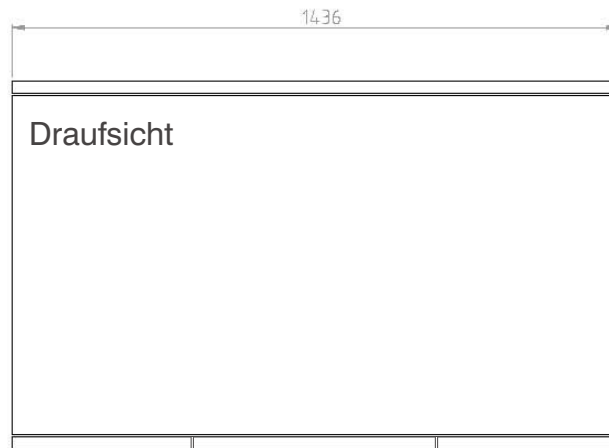
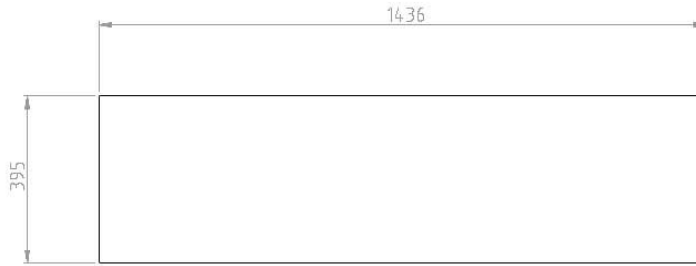
	Sommerkassette	Ersatzfilter Set	Feinfilter Set F5	Raumbediengerät digital drahtgebunden	3-Stufen-Schalter	Luftanschluss auf rund
ProfiLine 200 EC-HK	SB 200 PL	PL 200 EF 36555	-	PL-FD 36517	PL-STE 3 36098	-
ProfiLine 200 EC-B-HK	-	PL 200 EF 36555	-	PL-FD 36517	PL-STE 3 36098	-
ProfiLine 500 EC-HK	SB 500 PL	PL 500 EF 36540	PL 500 F5 99999	PL-FD 36517	PL-STE 3 36098	-
ProfiLine 500 EC-B-HK	-	PL 500 EF 36540	PL 500 F5 99999	PL-FD 36517	PL-STE 3 36098	-
ProfiLine 800 EC-HK	SB 800 PL	PL 800 EF 36541	PL 800 F5 99999	PL-FD 36517	PL-STE 3 36098	PL 800 ÜS 36521
ProfiLine 800 EC-B-HK	-	PL 800 EF 36541	PL 800 F5 99999	PL-FD 36517	PL-STE 3 36098	PL 800 ÜS 36521
ProfiLine 1200 EC-HK	SB 1200-PL	PL 1200 EF 36544	PL 1200 F5 36557	PL-FD 36517	PL-STE 3 36098	PL 1200 ÜS 36524
ProfiLine 1200 EC-B-HK	-	PL 1200 EF 36544	PL 1200 F5 36557	PL-FD 36517	PL-STE 3 36098	PL 1200 ÜS 36524
ProfiLine 1600 EC-HK	SB 1600 PL	PL 1600 EF 36545	PL 1600 F5 99999	PL-FD 36517	PL-STE 3 36098	PL 1600 ÜS 36552
ProfiLine 1600 EC-B-HK	-	PL 1600 EF 36545	PL 1600 F5 99999	PL-FD 36517	PL-STE 3 36098	PL 1600 ÜS 36552

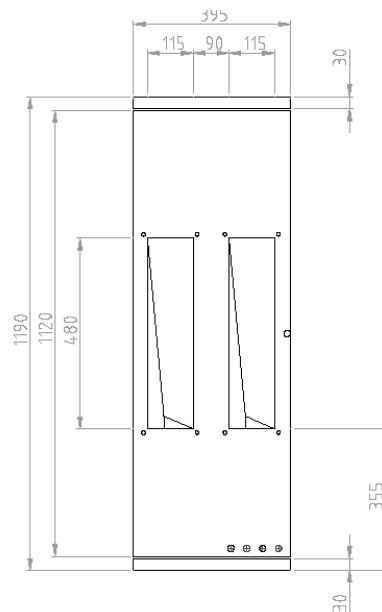
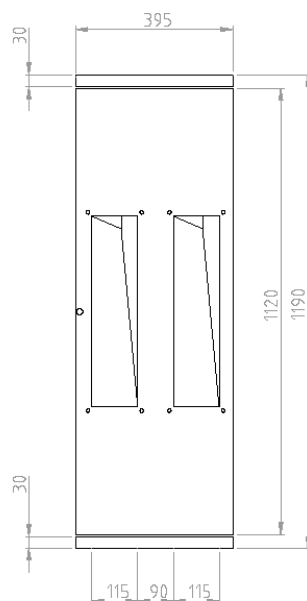
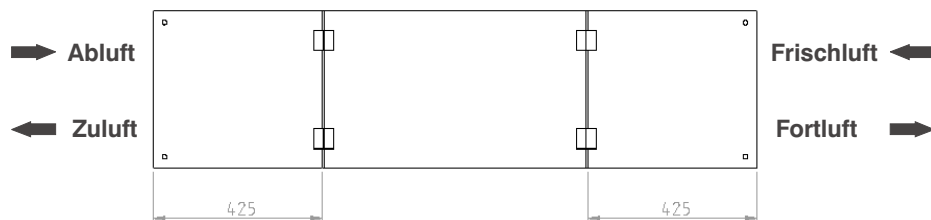
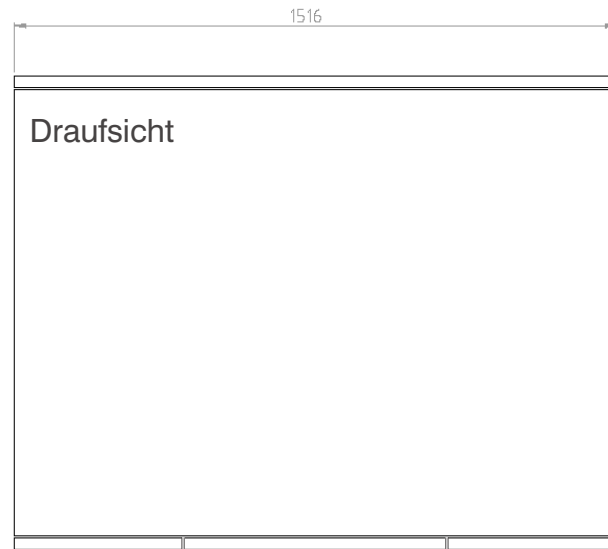
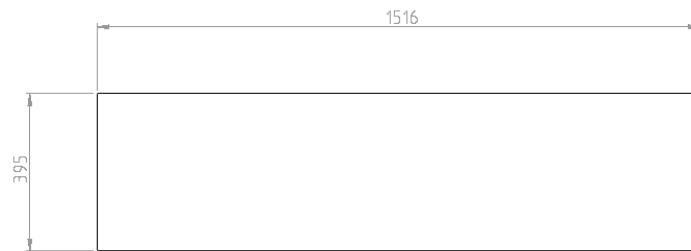


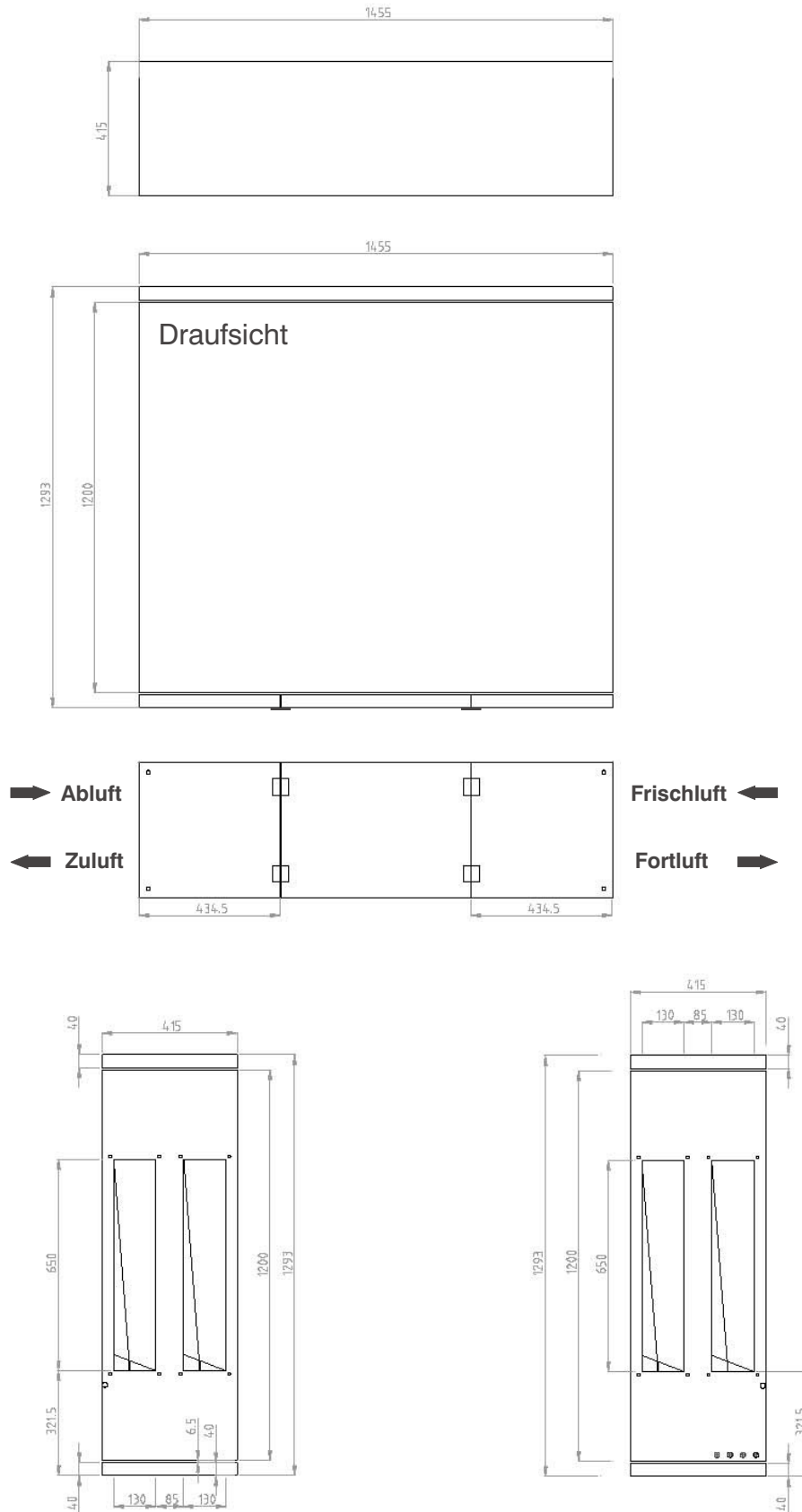


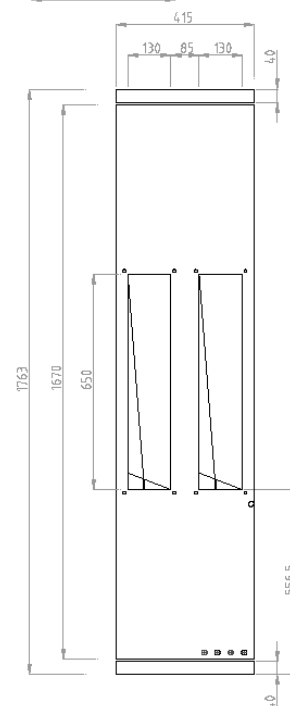
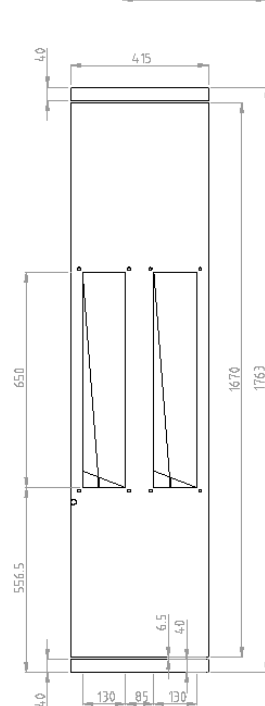
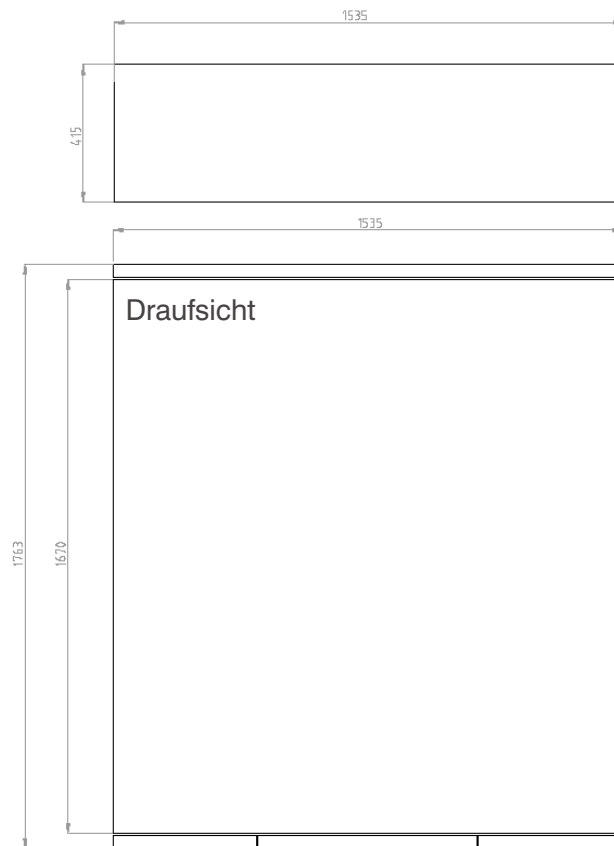


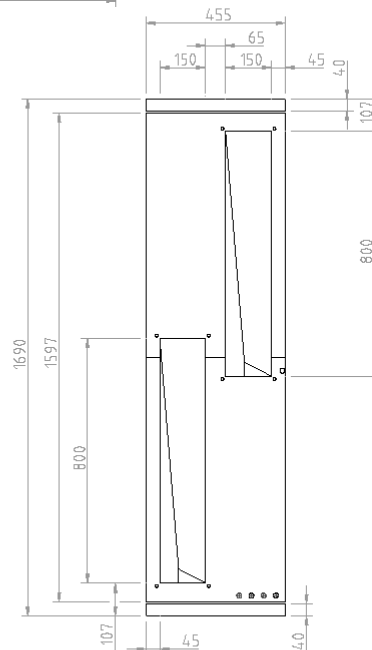
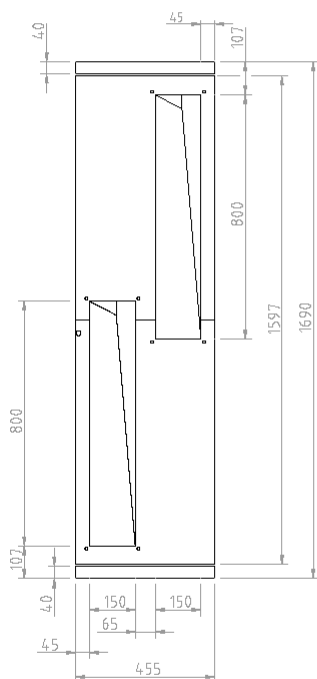
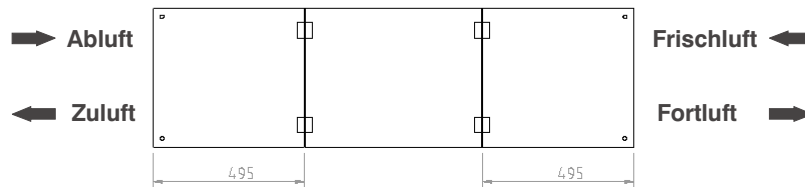
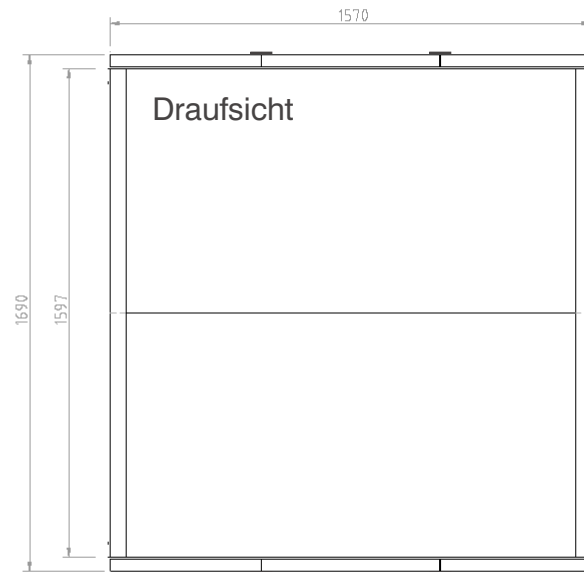
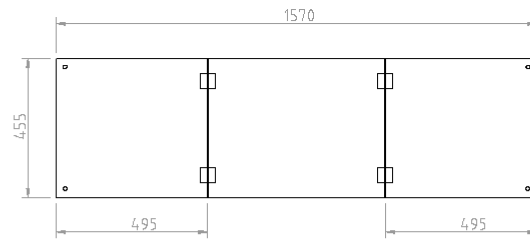


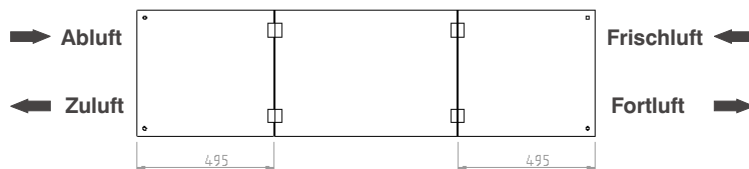
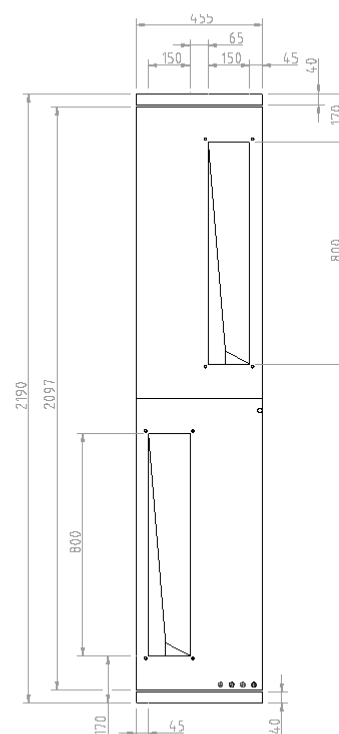
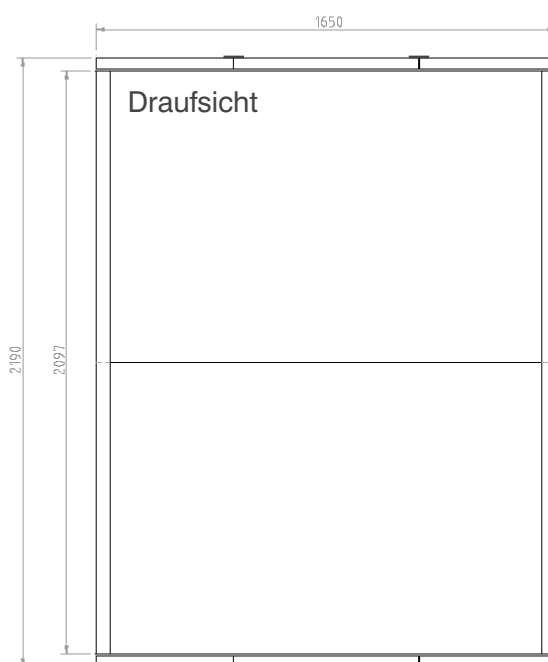
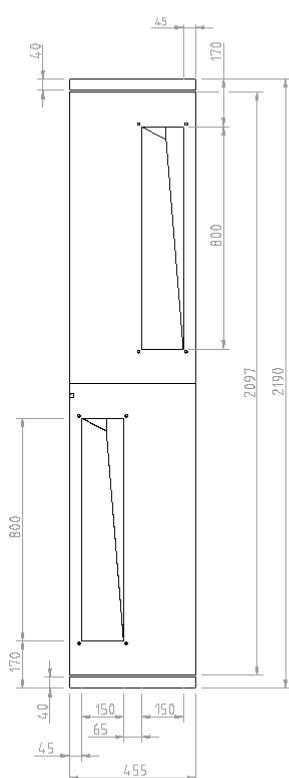
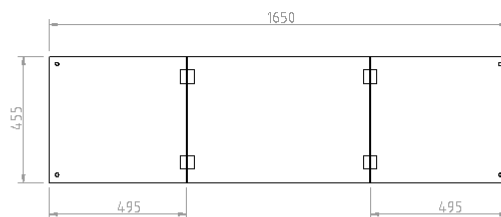




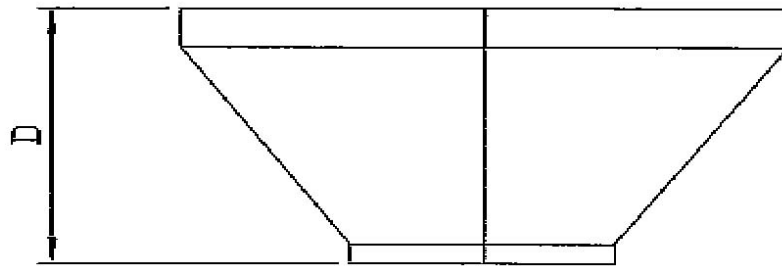
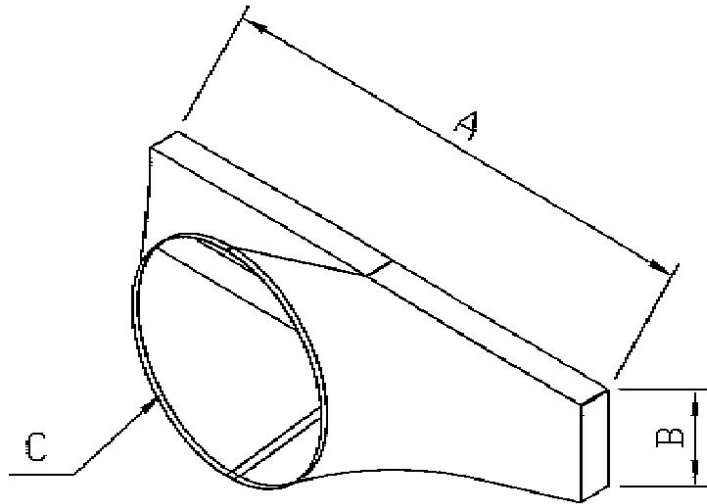








**Achtung Kanalübergänge
asymmetrisch !**



ProfiLine 800 EC	A= 480 mm	B= 115 mm	C= ø 250 mm	D= 250 mm
ProfiLine 1200 EC	A= 650 mm	B= 130 mm	C= ø 315 mm	D= 360 mm
ProfiLine 1600 EC	A= 800 mm	B= 150 mm	C= ø 355 mm	D= 360 mm

- alle Maßangaben Kanalmaße in mm;
- alle Übergangsstücke sind an der Kanalseite mit einem umlaufenden Flansch mit 20 mm Breite ausgestattet