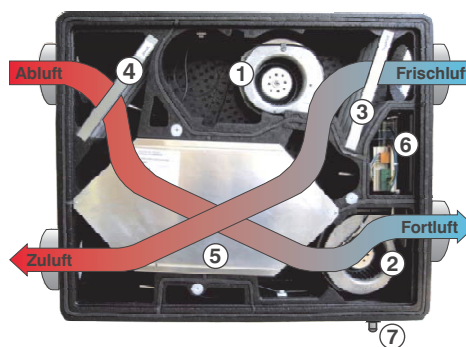


- universell einsetzbares Lüftungsgerät für die bedarfsgerechte Raumlüftung in Wohnräumen, Büros, Hotelzimmern u.ä.; für Zu- und Abluftbetrieb mit Wärmerückgewinnung
- geeignet für Neubau und Sanierung, gemäß EnEV auch für Niedrigenergiebauweise
- drei Gerätevarianten für Luftleistungen von 100 bis 140 m³/h, alle Varianten zur Wand- (Geräteausführungen -W) oder Deckenmontage (Geräteausführungen -D) erhältlich, Befestigung mittels im Lieferumfang enthaltener verzinkter Stahlblech-Montageplatte
- luftdichtes, schall- und wärmegeprägtes Gehäuse aus extrudiertem Polypropylen-Hartschaum (EPP); Wärmerückgewinnung über Aluminium Kreuz-Gegenstromwärmetauscher, maximaler Wärme-Rückgewinnungsgrad je nach Geräteausführung 87-95 %; im Gerät integrierte Kondensatwanne mit ausgeführtem Ablaufstutzen
- Zu- und Abluftventilator mit vorwärts gekrümmtem Hochleistungs-Radiallauftrieb, Antrieb durch wartungsfreien, energiesparenden Gleichstrommotor mit Konstantvolumenstromregelung; drei Betriebsstufen und Feuchteschutzfunktion, Ansteuerung wahlweise über kostengünstige Unterputzbedienheit oder komfortable Aufputzfernbedienung (Zubehör)
- Filterung von Zu- und Abluft über werkzeuglos austauschbare Vliesfiltereinsätze, Zuluftfilter Filterklasse F5 (FoX Comfort 100, -150) bzw. F7 (FoX Comfort plus), Abluftfilter Filterklasse G4
- **Netzanschluß 230 V / 50 Hz**
- Gerätekennlinien und Abmessungen siehe Folgeseite

GLT-Typ	Art.-Nr.	V/m ³ /h	P _{ext} /Pa	P/W	I/A	WRG _{max} /%	dB(A)*	m/kg
FoX Comfort 100-W	12216	110	100	75	0,60	91	35/42/47	14
FoX Comfort 150-W	12233	140	100	75	0,60	87	33/40/45	14

Geräteaufbau / Funktionsschema (Darstellung Wandgerät) :

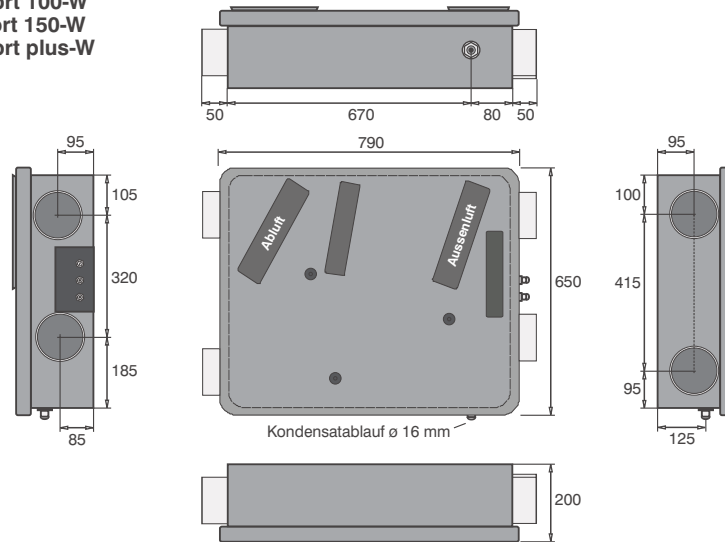


- ① - Zuluftventilator
- ② - Abluftventilator
- ③ - Zuluftfilter
- ④ - Abluftfilter
- ⑤ - Gegenstrom-Wärmetauscher
- ⑥ - Steuerelektronik
- ⑦ - Kondensatablauf

Abmessungen Lüftungsgeräte FoX Comfort : (Zubehör siehe Folgeseiten)

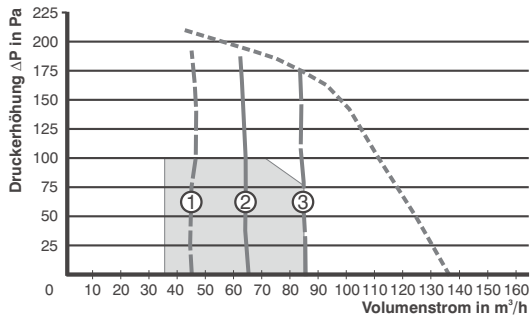
• Geräte zur Wandmontage:

- FoX Comfort 100-W
- Fox Comfort 150-W
- FoX Comfort plus-W

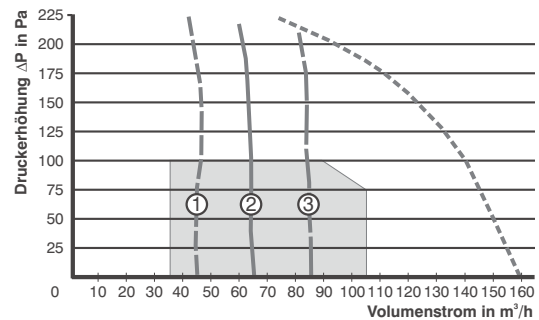


Volumenstromkennlinien Lüftungsgeräte FoX Comfort :

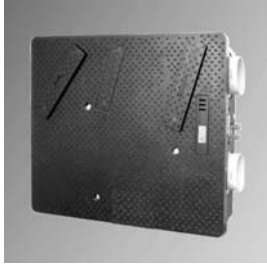
• FoX Comfort 100



• FoX Comfort 150



- ① - Stufe Voreinstellung (45 m^3/h)
Reduzierte Lüftung
- ② - Stufe Voreinstellung (65 m^3/h)
Nennlüftung
- - - ③ - Stufe Voreinstellung (85 m^3/h)
Bedarfs- (Party-) Lüftung
- - - - - **Grenzkurve** (max. Pressung)
- empfohlener Auslegungsbereich Nennlüftung (Stufe 2)

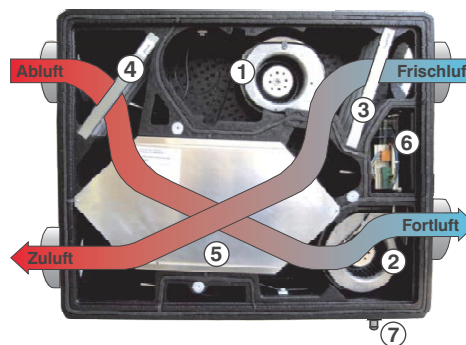


- universell einsetzbares Lüftungsgerät für die bedarfsgerechte Raumlüftung in Wohnräumen, Büros, Hotelzimmern u.ä; für Zu- und Abluftbetrieb mit Wärmerückgewinnung
- geeignet für Neubau und Sanierung, gemäß EnEV auch für Niedrigenergiebauweise
- drei Gerätevarianten für Luftleistungen von 100 bis 140 m³/h, alle Varianten zur Wand- (Geräteausführungen -W) oder Deckenmontage (Geräteausführungen -D) erhältlich, Befestigung mittels im Lieferumfang enthaltener verzinkter Stahlblech-Montageplatte
- luftdichtes, schall- und wärmegeprägtes Gehäuse aus extrudiertem Polypropylen-Hartschaum (EPP); Wärmerückgewinnung über Aluminium Kreuz-Gegenstromwärmetauscher, maximaler Wärme-Rückgewinnungsgrad je nach Geräteausführung 87-95 %; im Gerät integrierte Kondensatwanne mit ausgeführtem Ablaufstutzen
- Zu- und Abluftventilator mit vorwärts gekrümmtem Hochleistungs-Radiallaufrad, Antrieb durch wartungsfreien, energiesparenden Gleichstrommotor mit Konstantvolumenstromregelung; drei Betriebsstufen und Feuchteschutzfunktion, Ansteuerung wahlweise über kostengünstige Unterputzbedienheit oder komfortable Aufputzfernbedienung (Zubehör)
- Filterung von Zu- und Abluft über werkzeuglos austauschbare Vliesfiltereinsätze, Zuluftfilter Filterklasse F5 (FoX Comfort 100, -150) bzw. F7 (FoX Comfort plus), Abluftfilter Filterklasse G4
- **Netzanschluß 230 V / 50 Hz**
- Gerätekenlinien und Abmessungen siehe Folgeseite

GLT-Typ	Art.-Nr.	V/m ³ /h	P _{ext} /Pa	P/W	I/A	WRG _{max} /%	dB(A)*	m/kg
FoX Comfort 100-D	12232	110	100	75	0,60	91	35/42/47	14
FoX Comfort 150-D	12234	140	100	75	0,60	87	33/40/45	14

Geräteaufbau / Funktionsschema

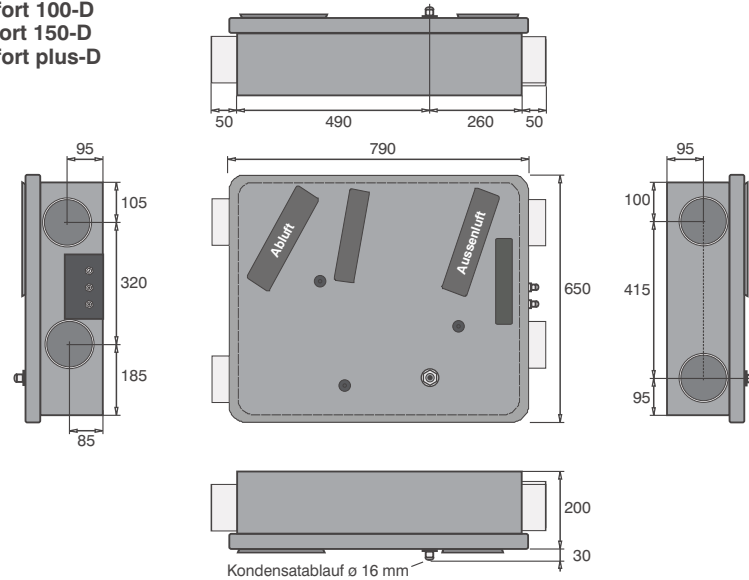
(Darstellung Wandgerät) :



- 1 - Zuluftventilator
- 2 - Abluftventilator
- 3 - Zuluftfilter
- 4 - Abluftfilter
- 5 - Gegenstrom-Wärmetauscher
- 6 - Steuerelektronik
- 7 - Kondensatablauf

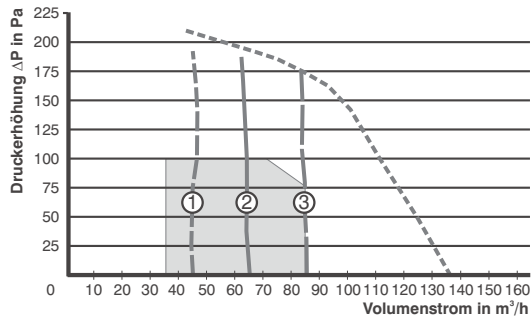
• **Geräte zur Deckenmontage:**

- FoX Comfort 100-D
- FoX Comfort 150-D
- FoX Comfort plus-D

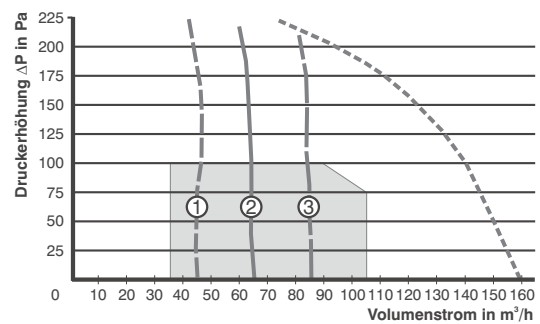


**Volumenstromkennlinien
Lüftungsgeräte FoX Comfort :**

• **FoX Comfort 100**



• **FoX Comfort 150**



- ① - Stufe Voreinstellung (45 m³/h)
Reduzierte Lüftung
- ② - Stufe Voreinstellung (65 m³/h)
Nennlüftung
- ③ - Stufe Voreinstellung (85 m³/h)
Bedarfs- (Party-) Lüftung
- - Grenzkurve (max. Pressung)
- empfohlener Auslegungsbereich Nennlüftung (Stufe 2)