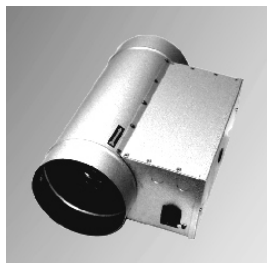


Elektroheizregister RHE 100 - RHE 200 :



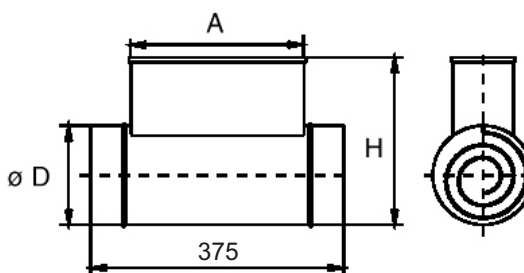
- Elektroheizregister zum Einbau in Rundrohrleitungen \varnothing 100 bis 200 mm
- Heizleistungen von 0,4 bis 5 kW
- Gehäuse aus verzinktem Stahlblech mit beidseitigen Anschlußstutzen zum Anschluß an DIN Standardrohre
- Heizspirale Edelstahl, eingebaute Temperaturbegrenzer
- Installation entsprechend VDE 0100
- Mindestluftgeschwindigkeit 1,5 m/s
- Temperaturregelung, Luftstromwächter als Zubehör erhältlich
- Baugrößen 100 bis 160 **Spannung 230 V / 1~**
- Baugröße 200 **Spannung 400 V / 2~**
- Anschlußbilder und Widerstandskennlinien siehe Folgeseite

GLT-Typ	Art.-Nr.	Leistung / kW	Spannung / V	I / Amp.	V _{min.} / m³/h	m / kg	Elektroheizreg.-Regelung	Art.-Nr.
RHE 100 P0,4	37678	0,4	230, 1~	1,7	45	2,0	EHR 230/400	37505
RHE 125 P1,2	37500	1,2	230, 1~	5,2	65	2,6	EHR 230/400	37505
RHE 150 P2,1	37679	2,1	230, 1~	9,1	100	3,2	EHR 230/400	37505
RHE 160 P2,1	37576	2,1	230, 1~	9,1	115	3,2	EHR 230/400	37505
RHE 200 P5,0	37680	5,0	400, 2~	12,5	180	4,5	EHR 230/400	37505

I = Stromaufnahme bei maximaler Heizleistung
V_{min.} = Mindestvolumenstrom für Heizbetrieb

Abmessungen :

GLT-Typ	ø D	H	A	GLT-Typ
RHE 100	100	175	278	RHE 100
RHE 125	125	200	278	RHE 125
RHE 150	150	225	278	RHE 150
RHE 160	160	235	278	RHE 160
RHE 200	200	275	278	RHE 200



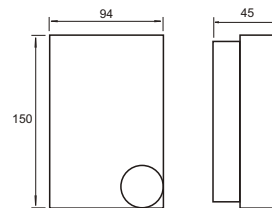
Zubehör Elektroheizregister RHE :

- Heizungssteuergerät EHR 230 / 400 :

- pulsierender, elektronischer Heizungsregler zur Aufputzmontage, Schutzart IP 20
- integrierter Temperaturfühler 0-30 °C zur Verwendung als Raumthermostat, Anschlußmöglichkeit für externen Temperaturfühler (Zubehör, siehe unten)
- mit Steuereingang für Nachtabenkung
- maximale Ausgangsleistung **230 V / 1~ = 3,2 kW**
- maximale Ausgangsleistung **400 V / 2~ = 6,0 kW**



GLT-Typ	Art.-Nr.
EHR 230 / 400	37505



- Temperaturfühler zum Einbau in Lüftungssysteme :

- externer Temperaturfühler zum Anschluß an Heizungssteuerung EHR 230 / 400
- komplett mit 0,4 m Anschlußleitung und Trägerplatte zur Montage an Lüftungssysteme

GLT-Typ	Art.-Nr.	Temperaturbereich / °C
KF 030	37611	0 - 30
KF 050	37590	20 - 50

- Windfahnenrelais zum Einbau in Lüftungssysteme :

- mechanisches Windfahnenrelais zur Strömungsüberwachung in Lüftungssystemen
- einsetzbar für Medientemperaturen von -40 bis +85 °C
- Überwachungsbereich von 1 bis 9,2 m/Sek.
- Ausführung 24-250 V/AC, 1 Wechselkontakt
- Installation entsprechend VDE 0100

GLT-Typ	Art.-Nr.
WFR	37591

- elektronischer Strömungswächter zum Einbau in Lüftungssysteme :

- elektronischer Strömungswächter zum Einbau in Lüftungssysteme
- einsetzbar für Medientemperaturen von -20 bis +60 °C
- Überwachungsbereich einstellbar von 0,2 bis 8 m/Sek.
- Ausführung 230 V/50 Hz, 1 Wechselkontakt
- Installation entsprechend VDE 0100

GLT-Typ	Art.-Nr.
ESW	40205