

Cobra 63-ABS Luftverteiler

Vorteile:

- Für Zu- und Abluft verwendbar
- Kompakte platzsparende Bauweise
- Einfache Montage
- Verteilung in alle Richtungen möglich
- Korrosionssicher
- Leicht zu reinigen (VDI 6022)
- Gute Dichtheit
- Mit Anschlüssen DN63 und DN75 verfügbar



Verwendung:

Luftverteiler DN63 für Wohnraumlüftungsanlagen: Maximaler Auslegungsvolumenstrom 140 m³/h (z.B. 7 Cobra 63 Luftschläuche mit je 20 m³/h).

Verteiler DN75: Maximaler Auslegungsvolumenstrom 180 m³/h (z.B. 8 Cobra 75 Luftschläuche mit je 22 m³/h)

Aufgrund der vielen verschiedenen Variationsmöglichkeiten des Verteilers können keine Werte für dessen Schalldämpfung angegeben werden. Wir empfehlen zwischen Lüftungsgerät und Verteiler immer einen Schalldämpfer (z.B. TXS-25-125 bzw. TSX-25-150) einzusetzen.

Aufbau:

- Werkstoff: ABS (Acryl-Butadien-Styrol)
- Revisionsdeckel mit Kreuzschlitzschrauben
- Bauhöhe h 97 mm für Cobra 63 bzw. 108 mm für Cobra 75
- Anschluss für Ovalflex-Leitung:

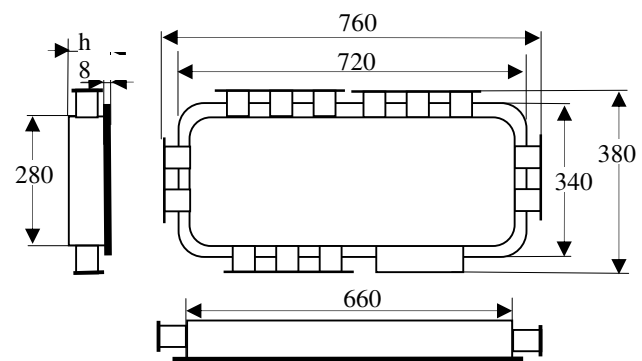
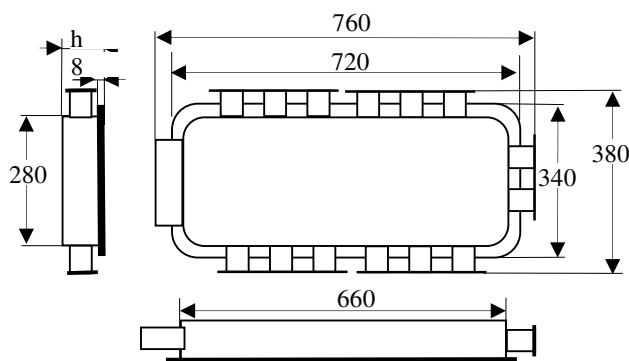
stirnseitig für die Längs-Montage

(„Cobra 63-ABS Luftverteiler l“
bzw. „Cobra 75-ABS Luftverteiler l“)

oder

seitlich für die Quer-Montage

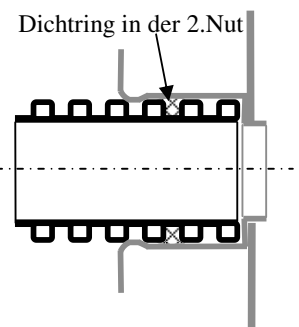
(„Cobra 63-ABS Luftverteiler q“ bzw.
„Cobra 75-ABS Luftverteiler q“)



Montage

Der Verteiler wird durch die Rückwand mit 4 Schrauben (frei positionierbar) an der Wand bzw. Decke verschraubt. Zur Reinigung des Verteilers muss dessen Deckel zugänglich und demontierbar sein.

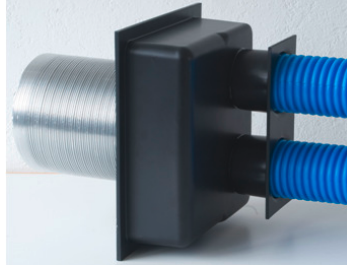
Der Anschluss für die Hauptleitung erfolgt mit einem mit einem runden Rohr DN 125 bzw. 150 an dem im Lieferumfang enthaltenen Übergang von oval auf rund. Die Cobra-Schläuche werden mit einem Dichtring in der zweiten Nut (s. Skizze) bis zum Anschlag in die Verteileranschlüsse geschoben. Durch Verwendung von Fermit oder Spülmittel wird die Montage erleichtert. Biegemomente auf den Anschlussstutzen sind dabei möglichst zu vermeiden. Nicht genutzte Anschlüsse werden mit den im Lieferumfang enthaltenen Rohrkappen (8 Stück) verschlossen.



Cobra 63/75–ABS Anschlussgehäuse Durchgang/90°

Vorteile:

Für Zu- und Abluft geeignet
Einfache Montage
Luftverteilung auf der Rohdecke, in
abgehängten Decken oder in
Ständerwänden.
Korrosionssicher
Gute Dichtheit
Mit Anschlüssen DN63 und DN75
verfügbar



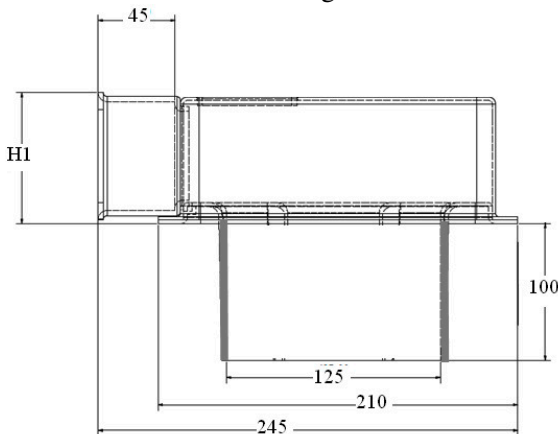
Verwendung:

Cobra 63-ABS Anschlussgehäuse: Maximaler Auslegungsvolumenstrom 40 m³/h
Cobra 75-ABS Anschlussgehäuse: Maximaler Auslegungsvolumenstrom 50 m³/h
Die Auslegungsobergrenzen der verwendeten Luftauslässe sind zu beachten um Schallprobleme zu vermeiden.

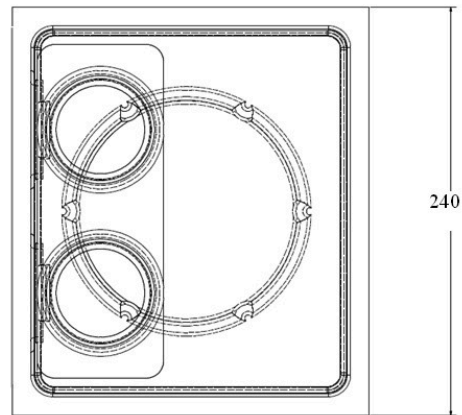
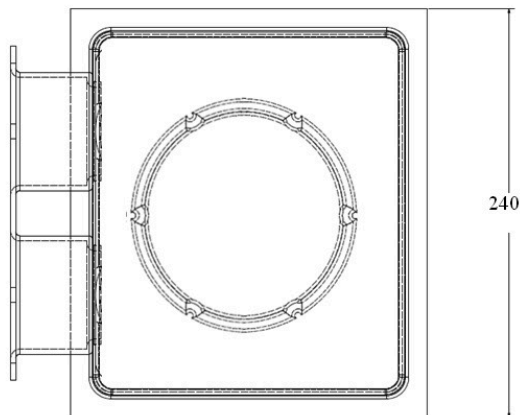
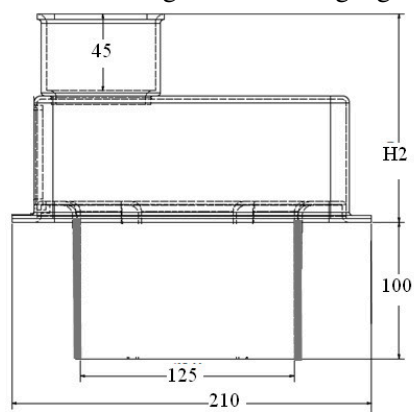
Aufbau:

Werkstoffe: ABS, Aluflexrohr
Anschlüsse: 2 x Cobra 63 bzw. Cobra 75; 1 x DN 125
Maße:

Anschlussgehäuse 90°



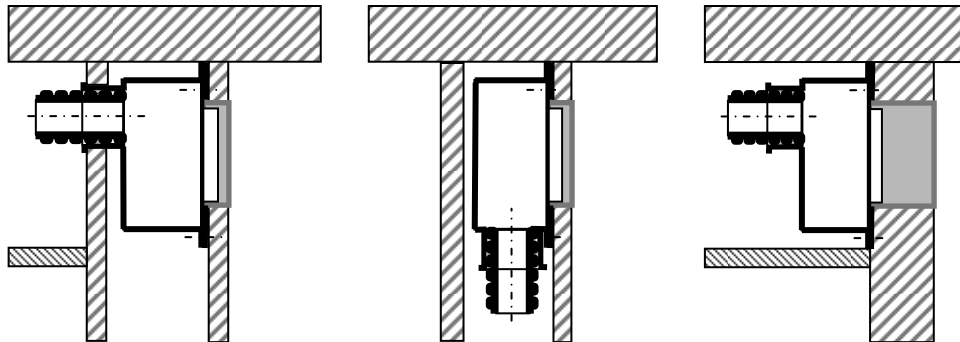
Anschlussgehäuse Durchgang



	H1	H2
Cobra 63	76	122
Cobra 75	89,5	138

Montage

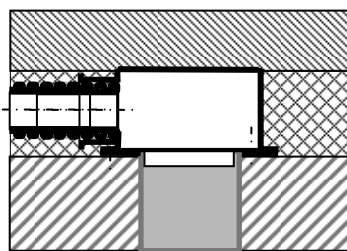
Die Luftbox wird durch ihren Rahmen an der Wand bzw. Decke verschraubt (siehe Skizzen).



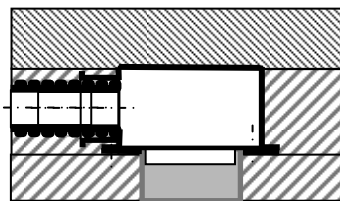
Abgehängte Decke +
Ständerwand

Ständerwand

Abgehängte Decke



Auf Rohdecke im Bodenaufbau



In Filigrandecke eingegossen

Die Cobra-Schläuche werden mit einem Dichtring in der zweiten Nut (s. Skizze) in die Verteileranschlüsse geschoben. Biegemomente auf den Anschlussstutzen sind dabei möglichst zu vermeiden. Wenn nur ein Anschluss genutzt wird, dann wird der zweite mit dem beigelegten „Rohrkappe-Verschlussdeckel“ verschlossen.

Das Aluflexrohr mit Innendurchmesser 150 hat eine Länge von 10 cm und kann bis auf 20 cm Länge gestreckt oder auch kürzer geschnitten werden.

