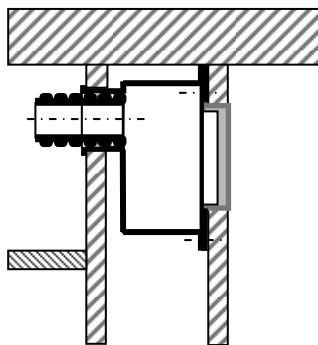


ACHTUNG Kernbohrung DN 140

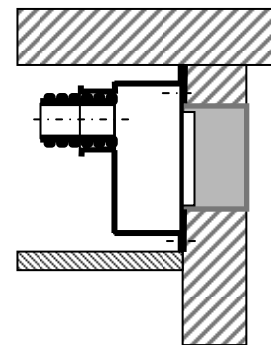
	H1	H2
Cobra 75	89,5	138

Montage

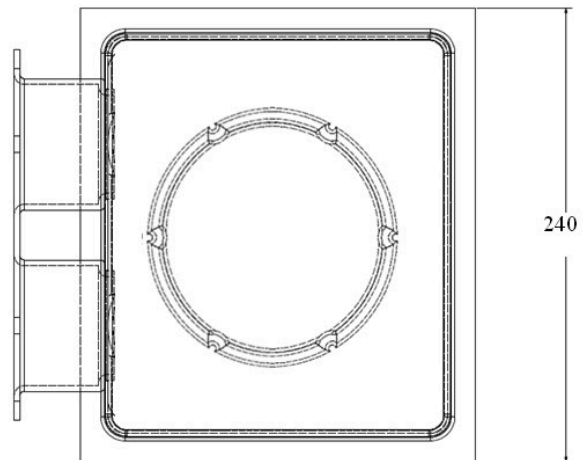
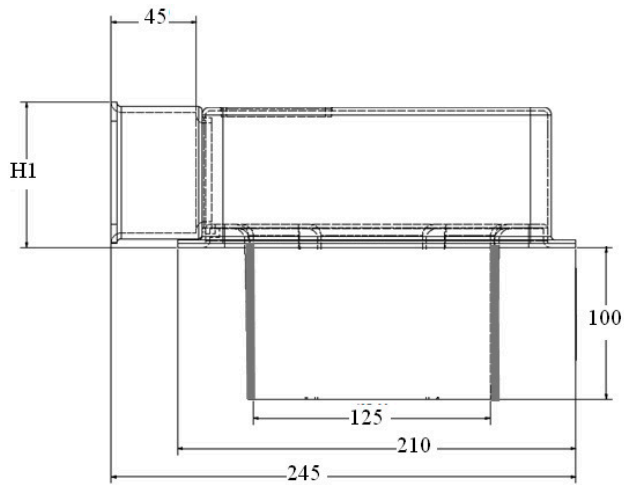
Die Luftbox wird durch ihren Rahmen an der Wand bzw. Decke verschraubt (siehe Skizzen).



Abgehängte Decke +
Ständerwand



Abgehängte Decke

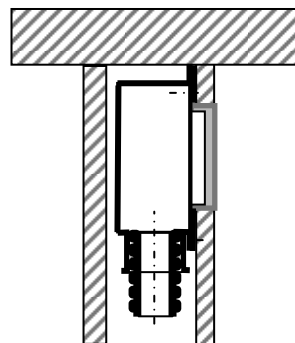


	H1	H2
Cobra 75	89,5	138

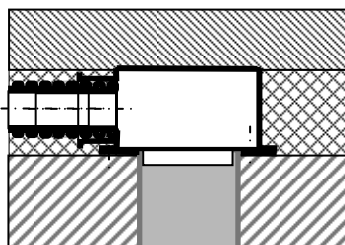
ACHTUNG Kernbohrung DN 140

Montage

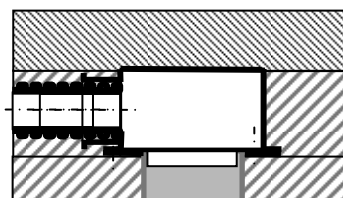
Die Luftbox wird durch ihren Rahmen an der Wand bzw. Decke verschraubt (siehe Skizzen).



Ständerwand



Auf Rohdecke im Bodenaufbau



In Filigrandecke eingegossen